



# silox

Prodotti per la  
protezione e  
decorazione di  
facciate

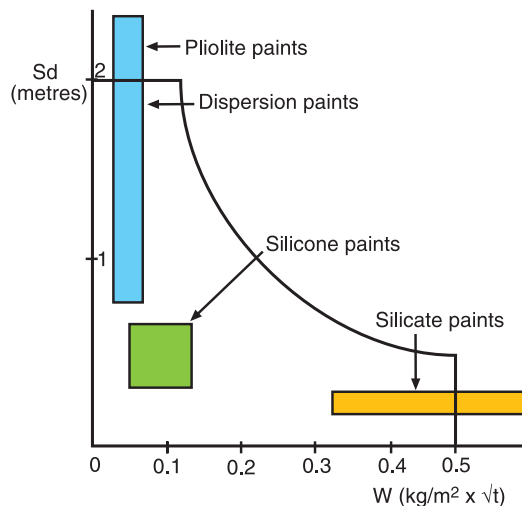
Produkte für  
Fassadenschutz  
und -dekoration

## Silox - investire in facciata

Nella scelta dei materiali di protezione e decorazione è importante valutare, oltre all'aspetto tecnico ed estetico, anche l'aspetto economico. I prodotti della linea SILOX sono un valido investimento. Grazie alle loro caratteristiche, consentono di ridurre sensibilmente i successivi costi di manutenzione in facciata, oltre a garantire nel tempo l'aspetto estetico desiderato.

## Silox: prestazioni ottimali

La rappresentazione semplificata del diagramma della legge di Künzel consente una agevole comparazione tra le varie tipologie di rivestimenti. I prodotti a base di resine silossaniche occupano la posizione ottimale, in quanto combinano una elevata idrorepellenza (basso valore di W - coefficiente di assorbimento capillare) con una elevata diffusività (basso valore di Sd - resistenza al passaggio vapore).



Sd = resistenza al passaggio vapore, espressa in metri equivalenti di aria [m]  
 W = coefficiente di assorbimento capillare [kg/m²/√h]  
 Sd = Wasserdampf-Diffusionswiderstandzahl [m]  
 W = Wasseraufnahmekoeffizient [kg/m²/h]

## Silox - investieren in Fassaden

Bei der Wahl der Schutz- und Dekorationsmaterialien ist es wichtig, neben der technischen und ästhetischen Seite auch die finanzielle Seite in Betracht zu ziehen. Die SILOX-Produkte stellen eine gute Investition dar. Dank ihren Eigenschaften erlauben sie, die späteren Kosten für Fassadenwartung erheblich zu verringern und darüber hinaus gewährleisten sie ein im Laufe der Zeit gleichbleibendes Aussehen.

## Silox: optimale Leistungen

Die vereinfachte Darstellung des Diagramms des Künzelschen Gesetzes erlaubt einen leichten Vergleich unter den verschiedenen Belagsarten. Die Silikonharzprodukte besetzen eine optimale Stelle, weil sie hohe Wasserabweisendheit (niedriger w-Wert - Wasseraufnahmekoeffizient) mit hoher Diffusionsfähigkeit (niedriger sd-Wert - Widerstand gegenüber Wasserdampfdurchgang) verbinden.

## Silox: protezione e decoro

I prodotti della linea SILOX sono formulati con resine silossaniche di ultima generazione. La natura del polimero è tale da consentire la formazione di uno strato protettivo che, pur essendo altamente idrorepellente, mantiene allo stesso tempo una elevata diffusione al vapore acqueo della parete. L'impiego di sistemi protettivi contemporaneamente traspiranti e impermeabilizzanti consente di ottenere importanti vantaggi:

- Facciate asciutte e sane
- Protezione migliorata contro alghe e funghi
- Elevata resistenza allo sporco
- Elevata resistenza all'azione degli agenti atmosferici
- Ridotti costi di manutenzione nel tempo.

I prodotti della linea SILOX sono pertanto indicati per:

- interventi di restauro monumentale e di facciate storiche
- protezione di facciate particolarmente esposte all'azione degli agenti atmosferici
- risanamento di superfici con problemi di umidità

## Silox: Schutz und -Dekoration

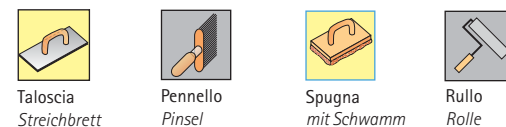
Die SILOX-Produkte sind mit Silikonharzen der letzten Generation hergestellt. Das Polymere ist so beschaffen, dass es die Entstehung einer Schutzschicht ermöglicht; obwohl diese hoch wasserabweisend ist, gewährleistet sie zugleich eine hohe Diffusion des Wasserdampfs durch die Wand. Die Verwendung von Schutzmitteln, die zugleich wasserdampfdurchlässig und wasserabdichtend sind, erlaubt, bedeutende Vorteile zu gewinnen:

- Trockene und unversehrte Fassaden
- Verbesserter Schutz vor Algen und Pilzen
- Hohe Widerstandsfähigkeit gegen Schmutz
- Hohe Wetterbeständigkeit
- Auf lange Sicht geringe Wartungskosten

Die SILOX-Produkte sind daher geeignet für:

- Renovierungsarbeiten an historischen Fassaden
- Schutz von Fassaden, die den Witterungseinflüssen besonders ausgesetzt sind
- Sanierung von Oberflächen mit Nässeproblemen

Sistemi di applicazione: *Verarbeitung möglichst mittels:*



Campo di applicazione: *Anwendungsbereiche:*



### SILOX PUTZ 1D

- Rivestimento fine con struttura piena
- Waler - Feinputz mit Kratzputzstruktur



### SILOX PUTZ 2D

- Rivestimento medio con struttura piena
- Waler - Mittelputz mit Kratzputzstruktur



### SILOX KRALIT 1D

- Rivestimento plastico fine a finitura rustica
- Waler - Feinputz mit Reibputzstruktur



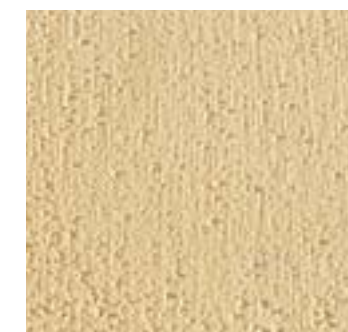
### SILOX KRALIT 2D

- Rivestimento plastico medio a finitura rustica
- Waler - Mittelputz mit Reibputzstruktur



### SILOX FARBE

- Rivestimento sottile satinato ad alte prestazioni
- Wetterbeständige Fassadenfarbe mit mineralischem Charakter



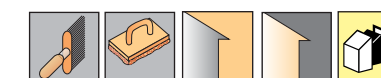
### SILOX QUARZ

- Rivestimento sottile al quarzo riempitivo
- Füllender Fassadenanstrich mit mineralischem Charakter



### SILOX VELATURA

- Velatura antichizzante semitrasparente
- Lasur mit mineralischem Charakter

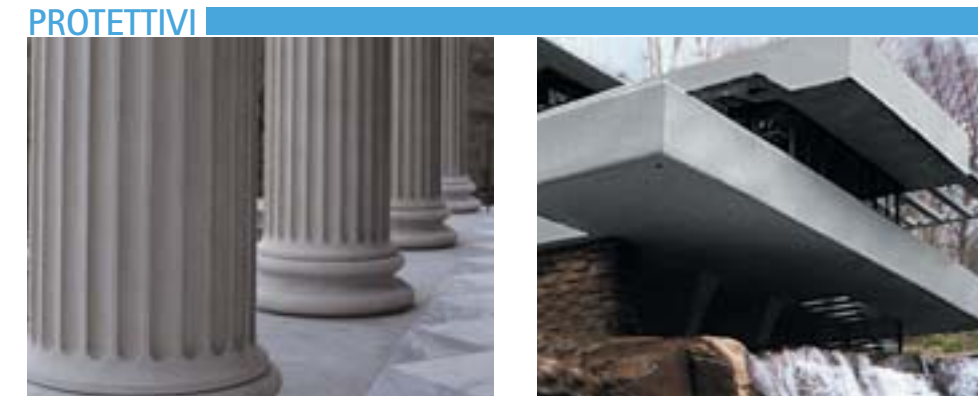
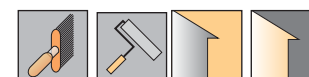


	Diluizione Verdünnung	Consumo consigliato Empfohlener Verbrauch Kg/m²	Preparazione sottofondo Untergrundvorbereitung
SILOX PUTZ 1D 2D	Pronto all'uso Gebrauchsvertig	2,0 - 2,2 2,5 - 3,0	SILOX PRIMER
SILOX KRALIT 1D 2D	Pronto all'uso Gebrauchsvertig	2,0 - 2,2 2,6 - 3,2	SILOX PRIMER
SILOX FARBE	10-30% con acqua 10-30% mit Wasser	0,25-0,30 due mani zwei Anstrichen	SILOX PRIMER
SILOX QUARZ	10-30% con acqua 10-30% mit Wasser	0,30-0,40 due mani zwei Anstrichen	SILOX PRIMER
SILOX VELATURA	da 1:1 a 1:3 con acqua von 1:1 bis 1:3 mit Wasser	0,05-0,10	SILOX QUARZ
SILOX PRIMER	30%-50% con acqua 30%-50% mit Wasser	0,10-0,15	
WALER SIL	1:5 con acqua 1:5 mit Wasser	0,04-0,08	
WALER SIL SOLVENT	Pronto all'uso Gebrauchsvertig	0,10-0,20	



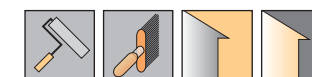
### SILOX PRIMER

- Primer trasparente per rivestimenti murali con funzione isolante, consolidante, idrofobizzante
- Hydrophobe Grundierung für verfestigende und egalisierende Grundanstriche



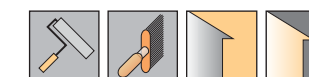
### WALER SIL

- Protettivo idrorepellente incolore a base acquosa per la protezione di superfici in calcestruzzo, pietra e murature faccia a vista. Non forma pellicola superficiale e non altera l'aspetto della superficie. Non sovraverniciabile
- Farbloses wasserabweisendes Schutzmittel auf Wasserbasis für den Schutz von Beton- und Steinoberflächen sowie von Sichtmauerwerken. Es bildet keine obere Schicht und verändert das Aussehen der Oberfläche nicht. Nicht überstreichbar.



### WALER SIL SOLVENT

- Protettivo altamente idrorepellente incolore in solvente per la protezione di superfici in calcestruzzo, pietra e murature faccia a vista. Non forma pellicola superficiale e non altera l'aspetto della superficie.
- Farbloses hoch wasserabweisendes Schutzmittel auf Lösemittelbasis für den Schutz von Beton- und Steinoberflächen sowie von Sichtmauerwerken. Es bildet keine obere Schicht und verändert das Aussehen der Oberfläche nicht.





RISANAMENTO ISOLAMENTO RIVESTIMENTO RESTAURO

Waler. Tecnologie, servizi, sistemi e prodotti per il recupero e la riqualificazione delle facciate.

#### Linea Risanamento

Sistemi e materiali per ristrutturare, consolidare e proteggere. Soluzioni mirate per il recupero del patrimonio immobiliare esistente e la riqualificazione delle facciate.

#### Linea Isolamento

Dal rivestimento a cappotto alla parete ventilata i più affidabili e avanzati sistemi per isolare, risparmiare e migliorare il comfort abitativo.

#### Linea Rivestimento

Sistemi e materiali per decorare con eleganza e competenza le facciate esterne e interne. Soluzioni cromatiche e alta tecnologia per finiture di pregio.

#### Linea Restauro

Sistemi e materiali per la conservazione e il restauro del patrimonio architettonico monumentale. Tecniche e materie prime di antica tradizione per recuperare all'originario splendore opere di valore storico-culturale ed edifici di pregio estetico.

#### Servizi

- Scuola Waler per operatori
- Consulenza e assistenza progettuale
- Diagnosi e mappature sull'esistente



#### Waler srl.

Via Leonardo Da Vinci, 5  
20020 Solaro (Milano)  
Tel. (02) 969.09.01 r.a.  
Fax (02) 969.14.72  
[www.waler.it](http://www.waler.it)

Waler  
Baustoffvertriebs-GmbH  
D- 83098 Brannenburg  
MadronstraÙe 10  
Tel. (08034) 35.53  
Fax (08034) 87.46