



sintek

Rivestimenti
murali sintetici
per esterni
ed interni

Kunstharzputze
für Außen- und
Innenwand

I rivestimenti colorati Waler

La scelta di un rivestimento colorato Waler assicura, oltre all'effetto estetico desiderato, una finitura di qualità caratterizzata da:

- colori stabili ai raggi U.V.
- resistenza nel tempo ad attacchi microbiologici
- elevato grado di elasticità permanente
- elevata idrorepellenza
- permeabilità al passaggio del vapore d'acqua.

Importante: nel caso di rivestimento per sistemi di isolamento esterno a cappotto, il colore scelto deve essere chiaro con valore di luminosità $\geq 30\%$, come indicato nella cartella Waler "i colori dell'isolamento".

Waler farbige Putze

Waler - Putze in verschiedenen Farben gewährleisten zusätzlich zum gewünschten ästhetischen Wert:

- eine hervorragende Beständigkeit gegen mikrobiologische Einwirkungen
- einen dauerhaft erhöhten Elastizitätsgrad
- hohe Wasserdampfdurchlässigkeit
- geringe kapillar Wasseraufnahme
- anwendungsfreundliche Verarbeitung.

Wichtig: Bei Verwendung farbiger Putze in einem Wärmedämmsystem ist zu beachten, daß die gewählte Farbe einen Hellbezugwert von mehr als 30% besitzt (siehe Angaben auf den Farbkarten im Waler Color-System)

	Consumo consigliato	Mano di fondo	Preparazione sottofondo
	Putzstruktur	Empfohlener Verbrauch Kg/m ²	Untergrundvorbereitung
Spatolato 1D 2D 3D	Piena <i>Kratzputzstruktur</i>	2,0 - 2,2 2,5 - 2,8 3,6 - 4,0	1 2 3
Kralux 1D 2D 2,2D	Piena <i>Kratzputzstruktur</i>	2,0 - 2,2 2,6 - 3,2 3,8 - 4,2	1 2 3
Kralit 1D 2D 3D	Rustica - leggermente rigata <i>Reibeputzstruktur</i>	2,0 - 2,2 2,6 - 3,0 3,6 - 4,0	1 2 3 4
Graffiato	Rigata <i>Rillenputzstruktur</i>	3,0 - 3,5	1 2 3 4
Rasalit	Fine colorata - tipo intonaco civile <i>Farbiger Glattputz</i>	2,8 - 3,2 2 mani 2 Anstrichen	1 2 3
Rustico Natural	Non colorata - tipo intonaco civile <i>Nicht farbiger Glattputz</i>	1,2 - 1,5	1 2 3
Muralit	Opaca satinata <i>Seidenmatter Dünnputz</i>	0,3 - 0,4 2 mani 2 Anstrichen	1 2 3
Protektor	Opaca satinata <i>Seidenmatter Dünnputz</i>	0,4 - 0,6 2 mani 2 Anstrichen	1 2 3
Buccia morbida	Rullata fine <i>Schalenstruktur</i>	0,8 - 1,2 2 mani 2 Anstrichen	1 2 3
Stone	Rullata media <i>Rollputzstruktur</i>	1,5 - 2,0	1 2 3

Caratteristiche

I rivestimenti colorati Waler sono costituiti da copolimeri in dispersione di tipo acrilico e versatico, pigmenti ad elevata copertura non alterabili, inerti di marmo e silicei a granulometria controllata, algicidi e fungicidi permanenti ad ampio spettro. Per ogni tipo di rivestimento le granulometrie disponibili sono identificate con le sigle:

1D - fine - spessore strato indurito ca. 1,2 mm

2D - medio - spessore strato indurito ca. 2,0 mm

3D - grosso - spessore strato indurito ca. 3,0 mm

I prodotti sono in pasta pronti all'uso, ad eccezione del RUSTICO NATURAL, da miscelare con cemento Portland 325.

Eigenschaften:

Die farbigen Waler-Kunstharzedelputze bestehen aus synthetischer polymerisierter acrylic/versatic Dispersion und witterungsabständigen Pigmenten unter Beimischung dauerhaft wirksamer Algizide und Fungizide. Bei gleichen Putzsorten sind die lieferbaren Korngrößen mit folgenden Abkürzungen gekennzeichnet:

1D - fein - ca. 1,2 mm

2D - mittel - ca. 2,0 mm

3D - grob - ca. 3,0 mm

Die Produkte sind in Pastenform gebrauchsfertig, mit Ausnahme von RUSTICO NATURAL welches mit Portland Zement 325 zu mischen ist.

1 Superficie in calcestruzzo da getto. Trattare con "Isofix 29".



1 Oberflächen in Metallschalungen Schüttdeton: Behandlung mit Isofix 29.



2 Intonaci nuovi o vecchi con polverosità superficiale. Trattare con "WALER ISOL" fissativo trasparente acrilico - diluire 20% con acqua.

2 Neue oder alte Putze mit staubigen Oberflächen: Behandlung mit Waler-Isol; durchsichtiges Acryl-Fixiermittel 20%tig mit Wasser verdünnen.

3 Intonaci vecchi ammalorati
Trattare con "WALER ISOL 46S" fissativo trasparente acrilico a solvente, purchè il degrado non superi 1-2 mm

3 Behandlung mit Waler ISOL 46S: lösungsmittelhaltiges Tiefgrundiermittel; für die Vergütung des Putzes (Eindringtiefe 0,5 - 2,0 mm, je nach Untergrund)

4 Mano di fondo colorata. Prima dell'applicazione del rivestimento, applicare in una mano "WALER SOL" pittura di fondo acrilica colorata - diluire 20-30% con acqua.

4 Zwischenanstrich: vor Auftragen des Putzes ist ein farbiger Acryl-Grundieranstrich Waler-Sol aufzubringen.

Sistemi di applicazione:
Verarbeitung möglichst mittels:

Campo di applicazione:
Anwendungsbereiche:



Taloscia
Streichbrett



Pennello
Pinzel



Per esterno
Außenwand



Per interno
Innenwand



Fratazzino di
 spugna
Reibebrett



Rullo
Rolle



Per cappotto
Wärmedämmsysteme



SPATOLATO 1D

- Rivestimento plastico fine con struttura piena
- *Waler - Feinputz mit Kratzputzstruktur*



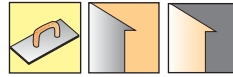
SPATOLATO 2D

- Rivestimento plastico medio con struttura piena
- *Waler - Mittelputz mit Kratzputzstruktur*
- Certificato da: • *Geprüft von:*
 Magisträt Abteilung 39 - Wien (A)
 N° 1613,02/97 "Walerdämmsystem"



KRALIT 1D

- Rivestimento plastico fine a finitura rustica
- *Waler - Feinputz mit Reibeputzstruktur*
- Certificato da: • *Geprüft von:*



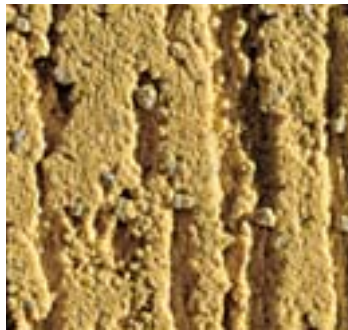
KRALIT 2D

- Rivestimento plastico a finitura rustica
- *Waler - Putz mit Reibeputzstruktur*
- Certificato da: • *Geprüft von:*
 Magistrat Abteilung MA39 - Wien (A)
 n°19999.0992.01 "Walerdämmsystem"



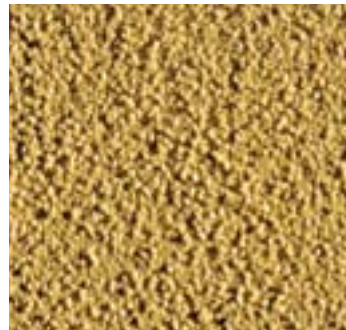
KRALUX 2D

- Rivestimento plastico medio con struttura piena
- *Waler - Mittelputz mit Kratzputzstruktur*
- Certificato da: • *Geprüft von:*
 ICITE - Milano (I) N. 428/94
 "Walerdämmsystem"



GRAFFIATO

- Rivestimento plastico medio con struttura graffiata
- *Waler - Mittelputz mit Rillenputzstruktur*



RASALIT

- Rivestimento plastico colorato a struttura tipo intonaco civile
- *Waler - Strukturputz, farbig, Type Glattputz*



RUSTICO NATURAL

- Prodotto non colorato da miscelare con cemento per superfici tipo intonaco civile
- *Nicht farbiges Produkt mit Zement zu mischen*



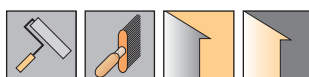
MURALIT

- Rivestimento sottile a effetto opaco satinato
- *Waler Dünnputz mit seidenmattern Effekt*



PROTEKTOR

- Rivestimento sottile elastomerico
- *Elastischer Dünnputz mit seidenmattern Effekt*



BUCCIA MORBIDA

- Rivestimento sottile con struttura bucciata
- *Waler Dünnputz mit Schalenstruktur*



STONE

- Rivestimento plastico con struttura bucciata
- *Waler - Putz mit Rollputzstruktur*



Waler. Tecnologie, servizi, sistemi e prodotti per il recupero e la riqualificazione delle facciate.

Linea Risanamento

Sistemi e materiali per ristrutturare, consolidare e proteggere. Soluzioni mirate per il recupero del patrimonio immobiliare esistente e la riqualificazione delle facciate.

Linea Isolamento

Dal rivestimento a cappotto alla parete ventilata i più affidabili e avanzati sistemi per isolare, risparmiare e migliorare il comfort abitativo.

Linea Rivestimento

Sistemi e materiali per decorare con eleganza e competenza le facciate esterne e interne. Soluzioni cromatiche e alta tecnologia per finiture di pregio.

Linea Restauro

Sistemi e materiali per la conservazione e il restauro del patrimonio architettonico monumentale. Tecniche e materie prime di antica tradizione per recuperare all'originario splendore opere di valore storico-culturale ed edifici di pregio estetico.

Servizi

- Scuola Waler per operatori
- Consulenza e assistenza progettuale
- Diagnosi e mappature sull'esistente



Waler srl.

Via Leonardo Da Vinci, 5
20020 Solaro (Milano)
Tel. (02) 969.09.01 r.a.
Fax (02) 969.14.72
www.waler.it

Waler
Baustoffvertriebs-GmbH
D- 83098 Brannenburg
Madronstraße 10
Tel. (08034) 35.53
Fax (08034) 87.46